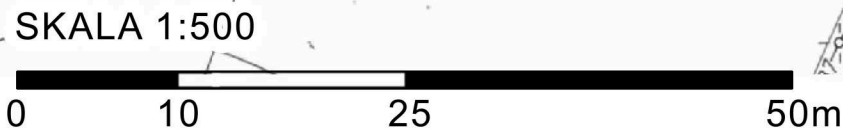
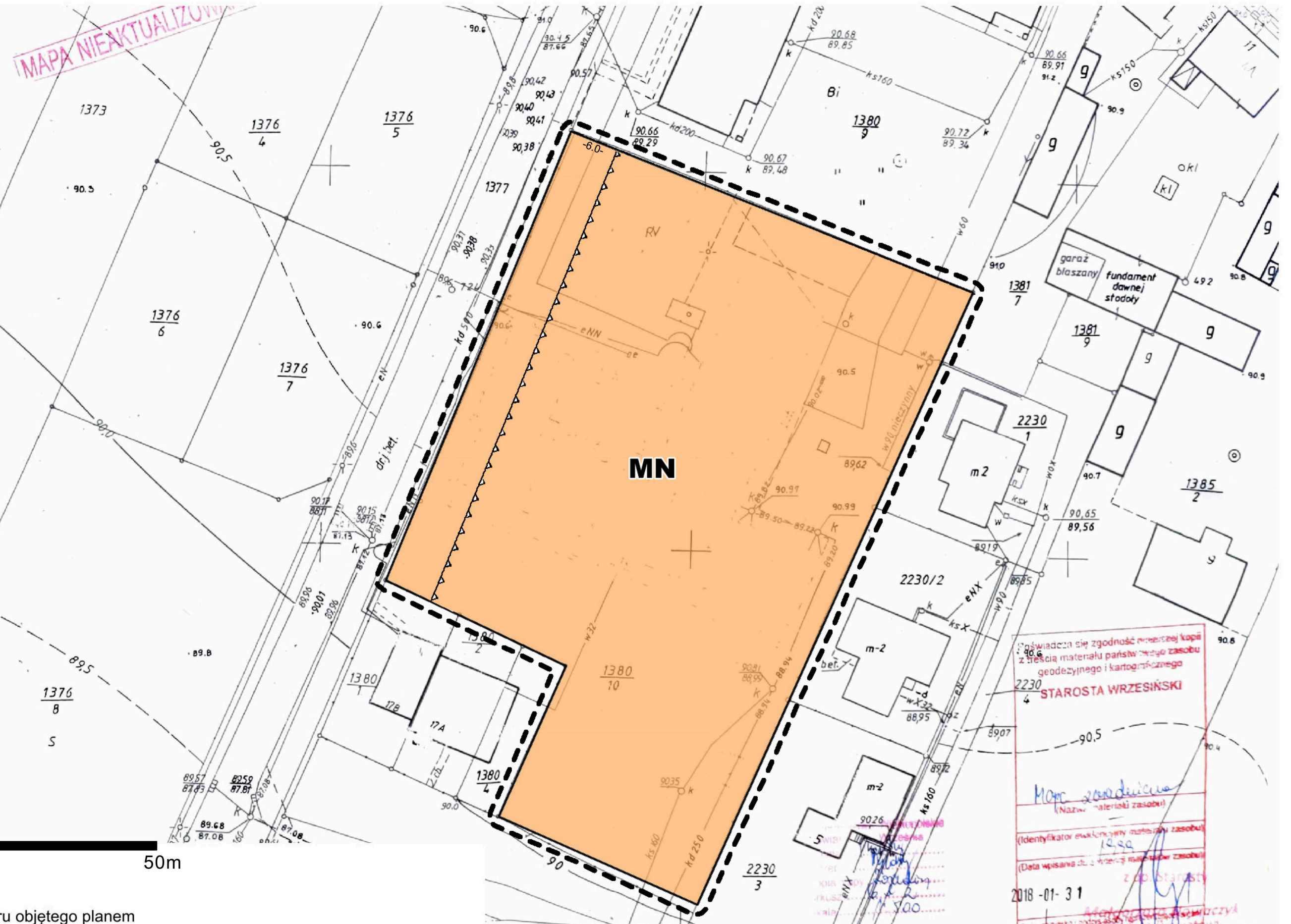


MIEJSCOWY PLAN ZAGOSPODAROWANIA PRZESTRZENNEGO DLA TERENU POŁOŻONEGO W OBRĘBIE GEODEZYJNYM PYZDRY

WYRYS ZE STUDIUM UWARUNKOWAŃ I KIERUNKÓW
ZAGOSPODAROWANIA PRZESTRZENNEGO
GMINY PYZDRY
Uchwała Nr VIII/74/2015 Rady Miejskiej w Pyzdrach
z dnia 23.09.2015

Legenda

- MNVU Tereny zabudowy mieszkaniowej i usługowej
- Granica opracowania planu



- LEGENDA
- granica obszaru objętego planem
 - linie rozgraniczające teren o różnym przeznaczeniu lub różnych zasadach zagospodarowania
 - maksymalna nieprzekraczalna linia zabudowy
 - MN** tereny zabudowy mieszkaniowej jednorodzinnej

Świadcza się zgodność niniejszej kopii z treścią materiału państwowego zasobu geodezyjnego i kartograficznego

2230
4
STAROSTA WRZESIŃSKI

19.09.2018

2018-01-31

Reprodukcja
Aktualizacja
wskazania